

マンション 戸建 土地

# 物件情報

こだわりの物件が盛りだくさん。  
是非一度ご覧ください。

- 宅地建物取引業者免許愛知県知事(1)第21648号
- 建設業許可愛知県知事(般-21)第65480号

ReForm:ReHome アイコイフ流通

本社/〒486-0941 春日井市勝川新町三丁目41番地

お問い合わせ  
フリーダイヤル

## 0120-343-504

※掲載物件は仲介物件です。別途仲介手数料が必要です。  
※掲載図面及び方位は現状を優先します。  
※広告掲載中万一売却済みの際はご容赦下さい。  
※広告作成日:平成23年12月6日 ※広告有効期限:平成24年1月末日

つつじが丘団地203号棟 **480万円** (税込)

名鉄常滑線「朝倉」駅徒歩約21分

学校・買物近くで日当り良好な立地

広々リビング  
ダイニング

システム  
キッチン交換  
(食洗器付)

リフォーム  
施工済み!!

LDK床・CFクロス  
張替え



つつじが丘団地203号棟物件概要  
 ■所在地/知多市つつじが丘二丁目 ■交通/名鉄常滑線「朝倉」駅徒歩約21分 ■築年数/昭和50年3月築 ■構造/鉄筋コンクリート造陸屋根5階建4階部分 ■用途地域/第1種中高層住居専用地域 ■専有面積/53.59㎡ ■間取/2LDK ■管理形態/自主管理 ■管理費/月額17,400円(修繕積立金含む) ■駐車場/空 ■無 ■現況/空家 ■引渡時期/相談 ■取引態様/仲介

ラポール尾張旭A棟 **480万円** (税込)

名鉄バス「長坂町」停徒歩約4分

日当り良好な南向きワイドバルコニー

2005年

・給湯器交換

2007年

・トイレウォシュレット交換

2008年

・ガスコンロ交換

小学校・保育園が近い  
閑静な住宅街!!



ラポール尾張旭A棟物件概要  
 ■所在地/尾張旭市長坂町南山 ■交通/名鉄バス「長坂町」停徒歩約4分 ■築年数/昭和50年3月築 ■構造/鉄筋コンクリート造5階建3階部分 ■用途地域/第1種低層住居専用地域 ■専有面積/58.66㎡ ■バルコニー面積/7.59㎡ ■間取/2LDK ■管理形態/自主管理 ■管理費/月額3,000円 ■修繕積立金/月額10,000円 ■駐車場/空 ■その他/自治会費(月額200円) ■現況/空家 ■引渡時期/相談 ■取引態様/仲介

アピエス瀬戸末広町 **880万円** (税込)

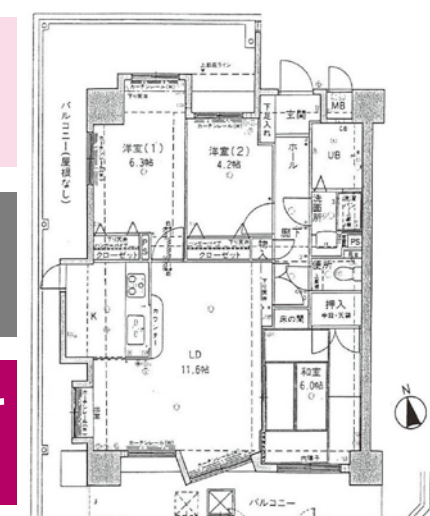
名鉄瀬戸線「尾張瀬戸」駅徒歩約8分

駅近し、学校近し、生活施設徒歩圏内。

南西角部屋で  
日当り良好

3面  
バルコニー

カウンター  
キッチン



アピエス瀬戸末広町物件概要  
 ■所在地/瀬戸市末広町二丁目 ■交通/名鉄瀬戸線「尾張瀬戸」駅徒歩約8分 ■築年数/平成7年2月築 ■構造/鉄骨鉄筋コンクリート造12階建2階部分 ■用途地域/商業地域 ■専有面積/69.50㎡ ■バルコニー面積/36.44㎡ ■間取/3LDK ■管理形態/全部委託 ■管理費/月額11,900円 ■修繕積立金/月額7,300円 ■駐車場/空 ■現況/空家 ■引渡時期/相談 ■取引態様/仲介

コープ野村春日井 **1,080万円**

JR中央線「春日井」駅徒歩約12分

リビングを見渡せる南向きキッチン

買物・公園等の  
生活施設充実!!

ナフコ徒歩約10分!!  
小学校徒歩約10分!!

小学校・中学校も近く安心!!

カウンターキッチン

日当り良好南面続き間和室



コープ野村春日井物件概要  
 ■所在地/春日井市島居松町八丁目 ■交通/JR中央線「春日井」駅徒歩約12分 ■築年数/昭和60年7月築 ■構造/鉄骨鉄筋コンクリート造陸屋根10階建4階部分 ■用途地域/商業地域 ■専有面積/71.18㎡ ■バルコニー面積/10.14㎡ ■間取/3LDK ■管理形態/全部委託 ■管理費/月額9,955円 ■修繕積立金/月額14,470円 ■駐車場/有(月額6,500円) ■現況/居住中 ■引渡時期/相談 ■取引態様/仲介

アートシティ三好ヶ丘  
イーストハウス **1,430万円** (税込)

名鉄豊田線「三好ヶ丘」駅徒歩約2分

三好ヶ丘緑地まで徒歩1分

南西角部屋で  
日当り良好

19.3帖の  
LDK

床暖房・床下収納を  
完備

駐車場完備



アートシティ三好ヶ丘イーストハウス物件概要  
 ■所在地/みよし市三好丘二丁目 ■交通/名鉄豊田線「三好ヶ丘」駅徒歩約2分 ■築年数/平成13年11月築 ■構造/鉄筋コンクリート造8階建1階部分 ■用途地域/近隣商業地域 ■専有面積/73.39㎡ ■バルコニー面積/19.40㎡ ■間取/2LDK ■管理形態/全部委託 ■管理費/月額9,580円 ■修繕積立金/月額13,220円 ■駐車場/1台確保(月額6,000円) ■その他/区費(月額500円) ■現況/空家 ■引渡時期/相談 ■取引態様/仲介

ライオンズマンション黒川第3 **1,680万円** (税込)

地下鉄名城線「黒川」駅徒歩約8分

学校・買い物も近く生活施設充実

南向き  
日当り良好

和室  
続き間

サービスルーム



ライオンズマンション黒川第3物件概要  
 ■所在地/名古屋市北区志賀町四丁目 ■交通/名古屋市営地下鉄名城線「黒川」駅徒歩約8分 ■築年数/平成6年2月築 ■構造/鉄筋コンクリート造陸屋根3階建5階部分 ■用途地域/第1種住居地域 ■専有面積/63.77㎡ ■バルコニー面積/9.64㎡ ■間取/2LDK+S ■管理形態/全部委託 ■管理費/月額14,800円 ■修繕積立金/月額9,120円 ■駐車場/空 ■その他/駐輪場(年額2,400円) ■現況/空家 ■引渡時期/相談 ■取引態様/仲介

グランコート豊田本町 **1,680万円** (税込)

名鉄常滑・河和線「豊田本町」「道徳」駅徒歩約10分

広々とした専用庭あり!!

平成14年建築

小学校・中学校も  
近く安心!!

高速にも近い便利地

ウォークインクローゼット



グランコート豊田本町物件概要  
 ■所在地/名古屋市南区豊二丁目 ■交通/名鉄常滑・河和線「豊田本町」「道徳」駅徒歩約10分 ■築年数/平成14年7月築 ■構造/鉄筋コンクリート造13階建1階部分 ■用途地域/準工業地域 ■専有面積/75.44㎡ ■バルコニー面積/12.80㎡ ■専用庭面積/10.00㎡ ■間取/3LDK ■管理形態/全部委託 ■管理費/月額8,320円 ■修繕積立金/月額6,980円 ■駐車場/有(月額5,000円~8,000円) ■その他/専用庭使用料(月額500円) ■現況/空家 ■引渡時期/相談 ■取引態様/仲介