

# 新瀬戸北山パーク・ホームズ

## 名鉄瀬戸線水野駅徒歩約4分

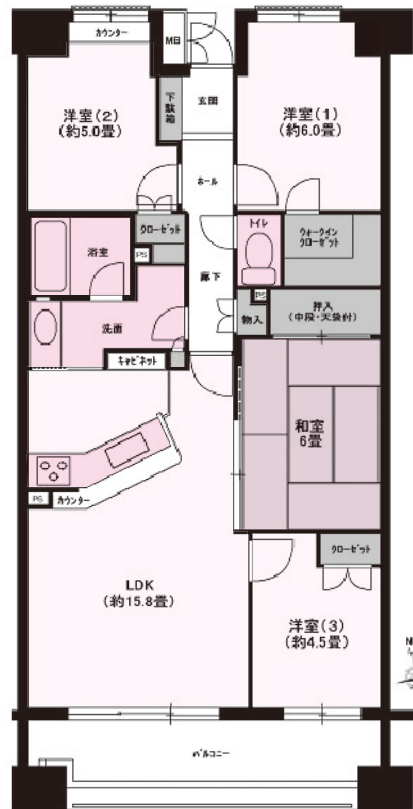
新瀬戸北山パーク・ホームズ  
1,320万円 税込

平成  
12年築

南向き日当たり良好!!  
設備充実の4LDK!!

安心・充実・快適な生活環境!!

買物近し 通勤便利 通学安心な立地!!



### 新瀬戸北山パークホームズ物件概要

■所在地/瀬戸市北山町 ■交通/名鉄瀬戸線「水野」駅徒歩約4分 ■築年数/平成12年3月築 ■構造/鉄筋コンクリート造陸屋根9階建3階部分  
■用途地域/工業地域 ■専有面積/83.06㎡ ■バルコニー面積/10.00㎡ ■間取/4LDK+ウオーキングクローゼット ■管理形態/全部委託  
■管理費/月額9,800円 ■修繕積立金/月額6,840円 ■駐車場/有(月額5,000円) ■現況/空家 ■引渡時期/相談 ■取引態様/仲介

### チサンマンション瀬戸菱野南物件概要

■所在地/瀬戸市東赤重町一丁目 ■交通/愛知環状鉄道線「瀬戸口」駅徒歩約6分 ■築年数/平成2年12月築 ■構造/鉄筋コンクリート造6階建1階部分  
■用途地域/準工業地域 ■専有面積/70.42㎡ ■テラス面積/8.44㎡ ■専用庭面積/9.45㎡ (月額500円) ■間取/3LDK ■管理形態/全部委託  
■管理費/月額8,500円 ■修繕積立金/月額14,080円 ■駐車場/有(月額6,000円) ■現況/空家 ■引渡時期/相談 ■取引態様/仲介

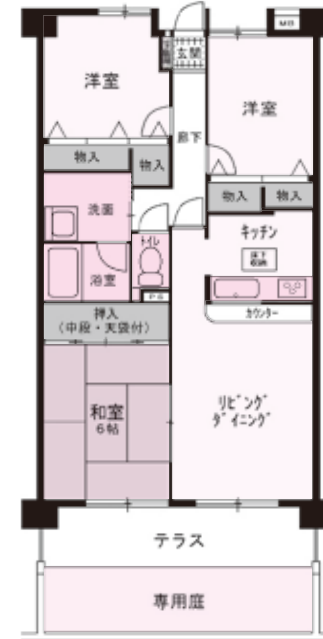
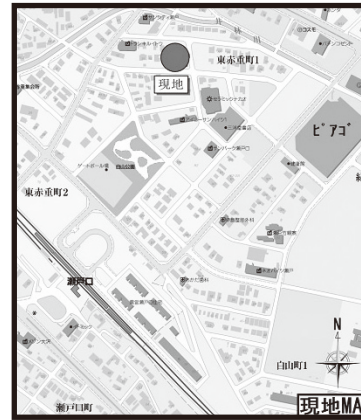
### 瀬戸市西米泉町物件概要

■所在地/瀬戸市西米泉町 ■交通/愛知環状鉄道線「瀬戸口」駅徒歩約14分 ■土地面積/141.64㎡ ■地目/宅地 ■建ぺい率/50% ■容積率/150%  
■用途地域/第1種中高層住居専用地域 ■防火指定/無 ■都市計画/市街化区域 ■その他/災害危険防災区域  
■道路幅員/東側約4.0mの公道に接す ■設備/東邦ガス・公営上水道・個別浄化槽 ■現況/更地 ■引渡時期/相談 ■取引態様/仲介

※掲載物件は仲介物件です。別途仲介手数料が必要です。※掲載図面及び方位は現状を優先します。

※広告掲載中万が一売却済みの際はご容赦下さい。 ※広告作成日:平成23年9月6日 ※広告有効期限:平成23年9月末日

チサンマンション瀬戸菱野南  
680万円 税込



愛知環状鉄道「瀬戸口」駅徒歩約6分!!

ピアゴまで徒歩約3分!!

開放的な  
南向きキッチン

大型収納付きの  
続き間和室

ガーデニングも  
楽しめる  
専用庭付き



瀬戸市西米泉町  
780万円



愛知環状鉄道線  
「瀬戸口」駅徒歩約14分

プラン相談  
無料!!



建築条件なし

お好きなハウスメーカーで  
建築できます。

土地面積  
42.84坪!!

●宅地建物取引業者免許愛知県知事(1)第21648号 ●建設業許可愛知県知事(般-21)第65480号

ReForm&ReHome アイライフ流通  
株式会社

本社/〒486-0941 春日井市勝川新町三丁目41番地 TEL (0568)-34-3361 FAX (0568)-34-3398

■お問合せはこちらへ

フリーダイヤル 0120-343-504