

# 野村新瀬戸ヒルズ

10(土)  
11(日)

# オープンハウス開催

13:00~17:00

お越しの際は **1008** 呼出 を押してください。

1,090万円

名鉄瀬戸線 新瀬戸駅 徒歩約 **8分**  
愛知環状鉄道 瀬戸市駅 徒歩約 **7分**

### LIFE INFORMATION

- 水南小学校……徒歩約 5分(約400m)
- 南山中学校……徒歩約11分(約880m)
- マリア幼稚園……徒歩約 9分(約700m)
- パロー新瀬戸店……徒歩約 8分(約640m)
- 陶生病院……徒歩約 9分(約700m)
- 瀬戸信用金庫本店……徒歩約 8分(約600m)

使いやすい  
L型キッチン

15帖占ある  
ゆとりのLDK

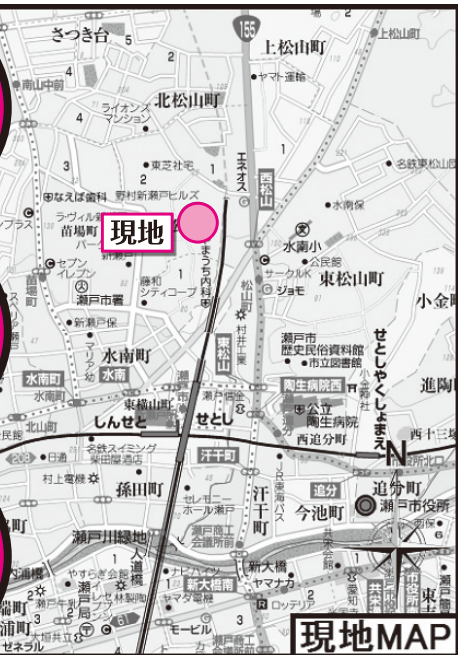


ここが  
Point

生活便利  
良好な立地!!

眺望・日当り  
良好!!

ハウス  
クリーニング  
施工済み!!



毎月返済 **4万円台**で  
購入可能!!

|                                |                  |        |
|--------------------------------|------------------|--------|
| 返済例                            | 毎月返済             | ボーナス返済 |
| 金利<br>0.975%<br>(変動金利)         | 40,955円          | 0円     |
| ■頭金/0円 ■金利/0.975%(変動金利) ■25年返済 | 住宅ローン<br>1,090万円 |        |

\*返済例は、元利均等返済を利用した場合の返済例です。\*諸費用の融資も受けられます。\*上記融資額は一定の条件に該当する返済能力の十分な方の融資限度額です。\*住宅ローンの金利は変動金利(0.975%(優遇金利))です。\*返済例は、金利の変動がない場合で、概算です。\*金利は平成23年9月6日現在の提携銀行のもので、\*金利は金融機関によっても変わります。

ゆとりとゆたさ「太鼓ヶ根」駅徒歩4分!!

守山区百合ヶ丘  
3,300万円

閑静な住宅街

イオン守山店・オークワ守山店等  
買い物も便利!!公園もあります。

暮らしの住宅設備が充実!!

平成18年築

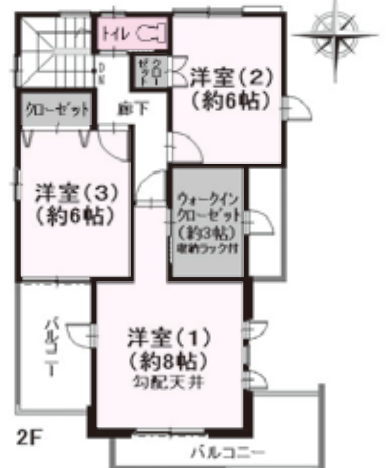
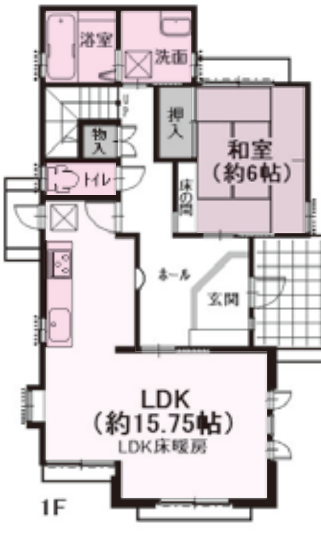
エコウイル

床暖房

土地53坪

建物34坪

駐車場2台



是非一度ご覧ください。

野村新瀬戸ヒルズ・ウインザーズパークウエストウイング物件概要  
 ■所在地/瀬戸市西松山町二丁目 ■交通/名鉄瀬戸線「新瀬戸」駅徒歩約8分、愛知環状鉄道線「瀬戸市」駅徒歩約7分 ■築年数/平成9年7月築  
 ■構造/鉄骨鉄筋コンクリート造10階部分 ■用途地域/第1種住居地域 ■専有面積/72.90㎡ ■バルコニー面積/13.81㎡ ■間取/3LDK  
 ■管理形態/全部委託 ■管理費/月額7,700円 ■修繕積立金/月額8,520円 ■駐車場/有(月額6,500円) ■現況/空家 ■引渡時期/相談 ■取引態様/仲介  
 守山区百合ヶ丘物件概要  
 ■所在地/名古屋守山区百合ヶ丘 ■交通/ゆとりとライン「太鼓ヶ根」駅徒歩約4分 ■構造/木造瓦葺2階建  
 ■土地面積/176.16㎡ ■建物面積/113.03㎡ ■間取/4LDK+ウォークインクローゼット ■築年月/平成18年3月築 ■地目/宅地 ■建ぺい率/40% ■容積率/80%  
 ■用途地域/第1種低層住居専用地域 ■防火指定/無 ■その他/10m高度地区、宅地造成等規制区域、緑化地域 ■道路幅員/南側約6.0mの公道に接す  
 ■駐車スペース/有 ■設備/中部電力・東邦ガス・公営上水道・公共下水道 ■現況/居住中 ■引渡時期/相談 ■取引態様/仲介  
 ※掲載物件は仲介物件です。別途仲介手数料が必要です。※掲載図面及び方位は現状を優先します。  
 ※広告掲載中万一売却済みの際はご容赦下さい。 ※広告作成日:平成23年9月6日 ※広告有効期限:平成23年9月末日

●宅地建物取引業者免許愛知県知事(1)第21648号 ●建設業許可愛知県知事(般-21)第65480号

ReForm&ReHome アイライフ流通  
IWAKURA GROUP 株式会社

本社/〒486-0941 春日井市勝川新町三丁目41番地 TEL (0568)-34-3361 FAX (0568)-34-3398

お問合せはこちらへ  
フリーダイヤル **0120-343-504**