

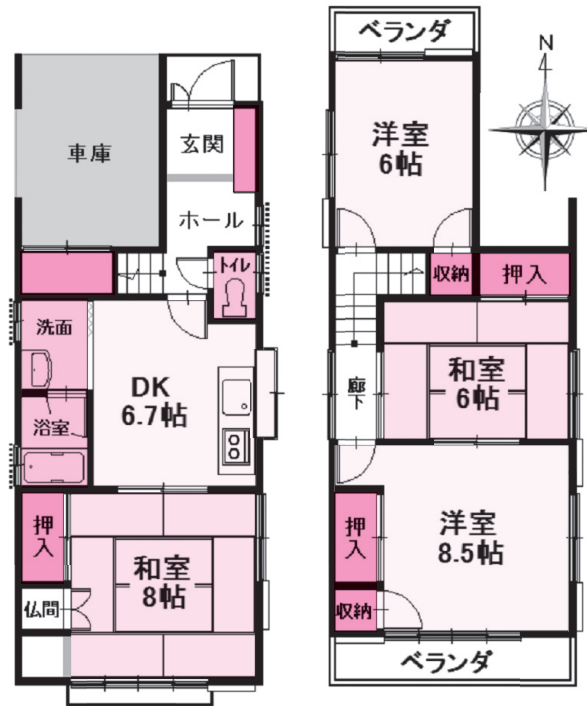
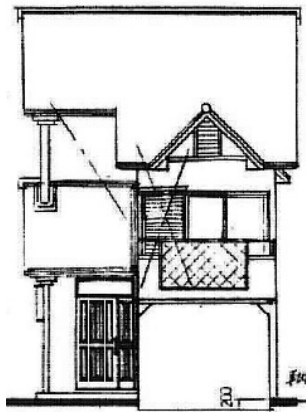
# アピタ港店徒歩圏内

港区高木町五丁目  
1,680万円

バス停  
徒歩2分

閑静な住宅街で買い物・公園近し!!

小学校・中学校  
幼稚園が近く安心



1F 平面図

2F 平面図

室内丁寧にお使いです。

ガレージ  
+ 収納付

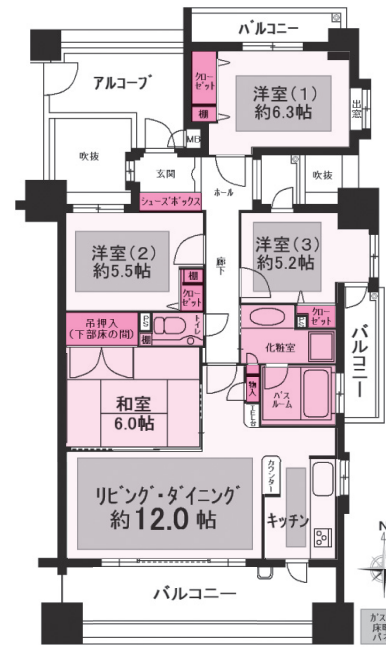
リフォーム済  
平成13年  
外壁張替え  
屋根ふき替え済  
平成22年  
給湯器交換済

地下鉄名港線  
「東海通駅」 徒歩圏内

カルティア東海通Ⅱ  
2,380万円(税込)

徒歩約  
12分

希少価値の4LDK!!  
東南角部屋3面バルコニー!!  
日当たり良好、窓があるキッチン!!



明るい角部屋



上品なエントランス

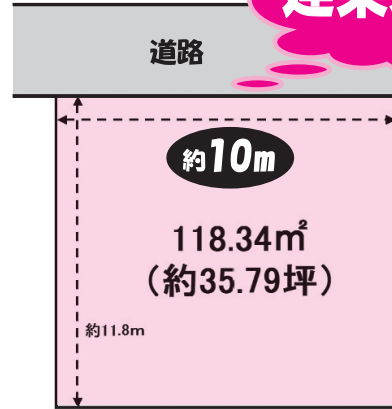
地下鉄「港区役所駅」徒歩2分!!

港区港栄一丁目 小学校・中学校も  
2,080万円 近くて安心!!

買物・区役所・郵便局等の  
生活施設充実!!

お好きな  
ハウスメーカーで  
建築できます。

建築条件なし



間口  
ひろびろ

プラン相談無料!!

名古屋市港区高木町五丁目物件概要  
 ■所在地/名古屋市港区高木町五丁目 ■交通/市バス『神宮寺小学校』駅徒歩約2分 ■構造/木造瓦葺2階建  
 ■土地面積/100.90㎡ ■建物面積/85.29㎡ ■間取/4DK ■築年月/昭和62年11月 ■築地目/宅地 ■建ぺい率/60% ■容積率/200%  
 ■販売価格/1,680万円 ■用途地域/第1種住居地域 ■防火指定/準防火地域 ■都市計画/市街化区域 ■その他/31m高度地区、緑化地域  
 ■道路幅員/北側約5.4mの公道に接す ■設備/中部電力・東邦ガス・公営上下水道 ■現況/居住中 ■引渡時期/期日指定(平成23年11月以降) ■取引態様/仲介  
 カルティア東海通Ⅱ物件概要  
 ■所在地/名古屋市港区南十一番町 ■交通/地下鉄名港線『東海通』駅徒歩約12分 ■築年数/平成15年3月 ■構造/鉄筋コンクリート造10階建4階部分  
 ■専有面積/85.84㎡ ■バルコニー面積/23.49㎡ ■間取/4LDK ■管理形態/全部委託 ■管理費/月額9,000円 ■修繕積立金/月額7,400円  
 ■駐車場/有(月額9,000円) ■現況/空家 ■引渡時期/相談 ■取引態様/代理  
 名古屋市港区港栄一丁目物件概要  
 ■所在地/名古屋市港区港栄一丁目 ■交通/地下鉄名港線『港区役所』駅徒歩約2分 ■土地面積/118.34㎡ ■地目/宅地 ■建ぺい率/60% ■容積率/200%  
 ■販売価格/2,080万円 ■用途地域/第1種住居地域 ■防火指定/準防火地域 ■都市計画/市街化区域 ■その他/31m高度地区、緑化地域  
 ■道路幅員/北側約6.0mの公道に接す ■設備/東邦ガス・公営上下水道 ■現況/更地 ■引渡時期/即日可 ■取引態様/仲介

※掲載物件は仲介物件です。別途仲介手数料が必要です。※掲載図面及び方位は現状を優先します。  
 ※広告掲載中万が一売却済みの際はご容赦下さい。 ※広告作成日:平成23年7月19日 ※広告有効期限:平成23年7月末日