

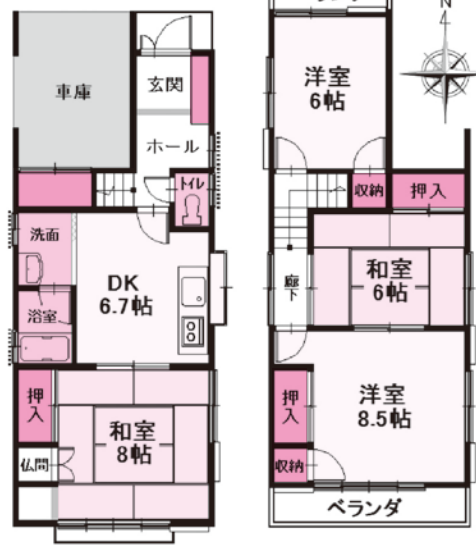
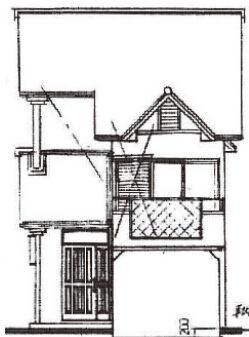
アピタ港店徒歩圏内

港区高木町五丁目
1,680万円

バス停
徒歩2分

閑静な住宅街で買い物・公園近し!!

小学校・中学校
幼稚園が近く安心



室内丁寧にお使いです。

リフォーム済
平成13年
外壁張替え
屋根ふき替え済
平成22年
給湯器交換済

ガレージ
+収納付

「瑞穂運動場駅」 「妙音通駅」 徒歩圏内

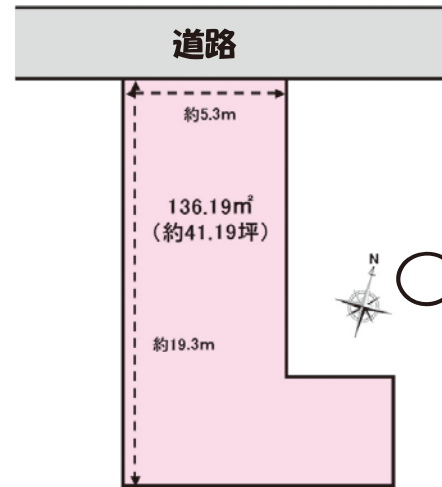
瑞穂区白龍町三丁目
2,280万円

桜通線
名城線

小・中学校も近く安心!!

イオン新瑞橋至近!!
生活施設充実!!
閑静な住宅街!!

建築条件
なし



好きな
ハウスメーカーで
建築できます。

土地面積
41.19坪

プラン相談無料!!

地下鉄「港区役所駅」徒歩2分!!

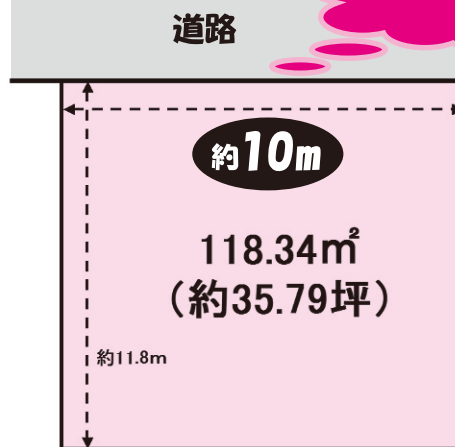
港区港栄一丁目
2,080万円

小学校・中学校も
近くて安心!!

買い物・区役所・郵便局等の
生活施設充実!!

好きな
ハウスメーカーで
建築できます。

建築条件なし



間口
ひろひろ

プラン相談無料!!

名古屋市区高木町五丁目物件概要
 ■所在地/名古屋市区高木町五丁目 ■交通/市バス『神宮寺小学校』駅徒歩約2分 ■構造/木造瓦葺2階建
 ■土地面積/100.90㎡ ■建物面積/85.29㎡ ■間取/4DK ■築年月/昭和62年11月築 ■地目/宅地 ■建ぺい率/60% ■容積率/200%
 ■販売価格/1,680万円 ■用途地域/第1種住居地域 ■防火指定/準防火地域 ■都市計画/市街化区域 ■その他/31m高度地区、緑化地域
 ■道路幅員/北側約5.4mの公道に接す ■設備/中部電力・東邦ガス・公営上下水道 ■現況/居住中 ■引渡時期/期日指定(平成23年11月以降) ■取引態様/仲介
 名古屋瑞穂区白龍町三丁目物件概要
 ■所在地/名古屋瑞穂区白龍町三丁目 ■交通/地下鉄桜通線『瑞穂運動場西』駅徒歩約9分、地下鉄名城線『妙音通駅』駅徒歩約8分 ■土地面積/136.19㎡
 ■地目/宅地 ■建ぺい率/60% ■容積率/200% ■販売価格/2,280万円 ■用途地域/第2種中高層住居専用地域 ■防火指定/準防火地域 ■都市計画/市街化区域
 ■その他/20m高度地区、緑化地域 ■道路幅員/北側約4.5mの公道に接す ■設備/東邦ガス・公営上下水道 ■現況/更地 ■引渡時期/即日可 ■取引態様/仲介
 名古屋港区港栄一丁目物件概要
 ■所在地/名古屋港区港栄一丁目 ■交通/地下鉄名港線『港区役所』駅徒歩約2分 ■土地面積/118.34㎡ ■地目/宅地 ■建ぺい率/60% ■容積率/200%
 ■販売価格/2,080万円 ■用途地域/第1種住居地域 ■防火指定/準防火地域 ■都市計画/市街化区域 ■その他/31m高度地区、緑化地域
 ■道路幅員/北側約6.0mの公道に接す ■設備/東邦ガス・公営上下水道 ■現況/更地 ■引渡時期/即日可 ■取引態様/仲介

※掲載物件は仲介物件です。別途仲介手数料が必要です。※掲載図面及び方位は現状を優先します。
 ※広告掲載中万一売却済みの際はご容赦下さい。※広告作成日：平成23年5月31日 ※広告有効期限：平成23年6月末日

●宅地建物取引業者免許愛知県知事(1)第21648号 ●建設業許可愛知県知事(般-21)第65480号

ReForm ReHome アイコイフ 流通
 IWAKURA GROUP 株式会社

本社/〒486-0941 春日井市勝川新町三丁目41番地 TEL (0568)-34-3361 FAX (0568)-34-3398

お問合せはこちらへ

フリーダイヤル

0120-343-504